

# TALLINN 2011

## SISEORIENTEERUMINE

---

Sise-O 2012 sarja 1.osavõistlus

**Tallinna Spordihall**

Staadioni 8 / Herne 30, Tallinn

Pühapäev, **13.november 2011**

VÕISTLUSKLASSID: M18, N18, M21, N21, M35, M45, N45, M55

Ajakava:

1. Jooks 12:00
2. Jooks ~13:00
3. Finaalid 12 paremale ~14:00

MUUD:

Soojendusala on korvpalli väljak. Võistlejad peavad olema soojendusala hiljemalt 11:45.

Võistlejatel on keelatud kasutada igasuguseid jalanõusid, millel on all naelad või naastud. Soovitame kasutada tavalisi jooksutosse. Kõigil võistlejatel on võimalus kasutada riietusruume, pesemisruume ja sauna.

Korraldaja SK Tallinna Kompass

Peakorraldaja: Juta Tarmak, rajameister Tarmo Klaar

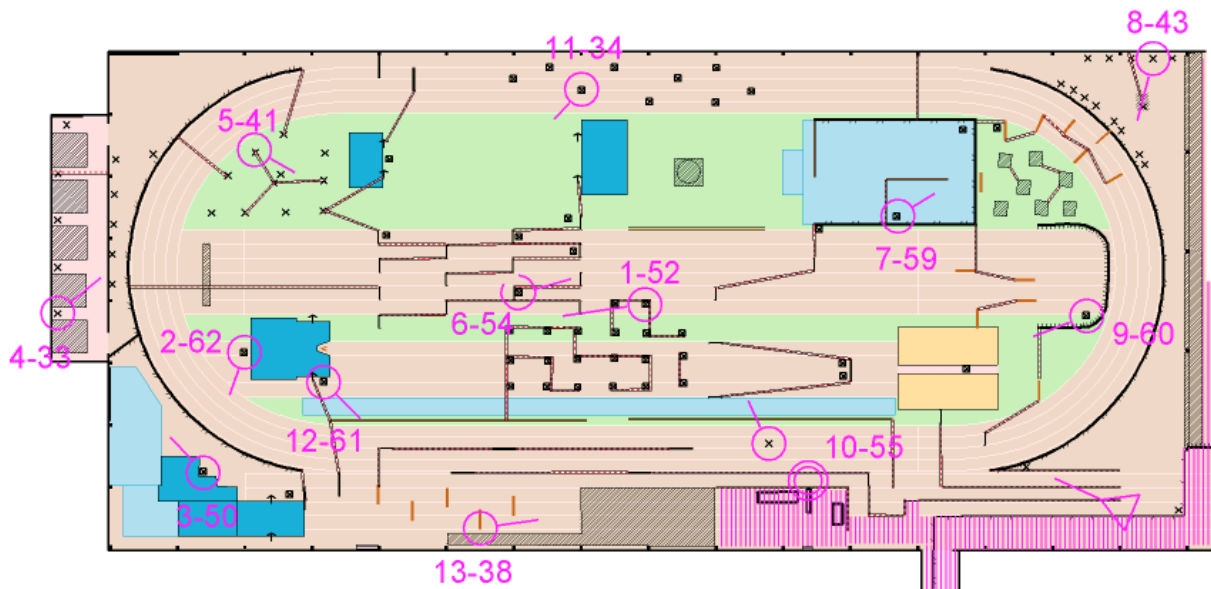
Lisainfo ja tulemused koduleheküljel <http://osprint.ee/>



**Kaart mõõtkavas 1:500, kasutatakse sise-o tingmärke.**

**Esmakordselt on punktide ühendusjooned lõigatud selliselt, et ainult lähtuvast KP on suunav joon järgmise KP suunas.**

Kaardi näidis koos rajaga (eelmise aasta Audentese võistluse näide).



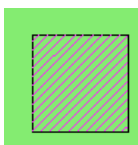
Osad trepid on ühesuunalised. Kaardil on need tähistatud järgmiselt:

Sinine nool (taevas) = ÜLES	Roheline (maapind) = ALLA	
		<p><b>Maastikul on keelatud suunas trepi ees „keelumärk“</b></p>

Võistlejatel on keelatud takistusi ületada, läbida või alt läbi joosta.

Takistuseks loetakse kõiksugu objekte võistluslal - näiteks jooksutõkkeid, toole, matte (tumesiniseid), aedu ja kilelindist tehtud piirdeid. Üle või läbi nende objektide on keelatud punkti komposteerida.

Lubatud on ületada madalaid, kaardil helesinise värviga tähistatud matte.



- madalad matid ja heitealad viirutusega on keelualad!

## **KAARDID ja RAJAD:**

Rajad on kiired ja pakuvad erinevaid rajavalikuid .

KP tunnusnumber on KP järjekorra numbri kõrval ja kaardi servas legendis.

1. ja 2. jooksul on kasutusel üks A4 formaadis kaart. K-punkti on stardist 10m.

**MEHED 1 – 1.10km 2 tõusu**

**NAISED 1 – 0.9km 1 tõus**

**MEHED 2 – 1.08km 2 tõusu**

**NAISED 2 – 0.8km 1 tõus**

Finaalis on kasutusel hajutus. Kasutusel on A4 formaadis kaardid (4tk) mis on klammerdatud kokku õiges järjekorras. Pealmine kaart on esimene ring. Kõigil kaartidel algab järjekorra number 1st.

Finaali 1. ringi K punkti on 25m ja K punktiks on kõigi teiste ringide alguspunkt.

**FINAALID – 2.2km 4 tõusu**